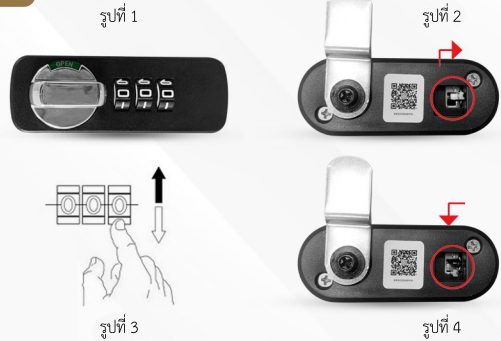


# คำแนะนำการใช้งาน PASSCODE LOCK



## วิธีการเปลี่ยนรหัส

1. รหัสตั้งต้นของเครื่องคือ 0 0 0
2. ดูปริมาณด้านหลังตัวเครื่อง
3. ดันสลัก ตามรูปที่ 2
4. ตั้งรหัส 3 หลักที่ต้องการ
5. ดันสลัก กลับมายังตำแหน่งเดิม



## วิธีคั่นหารหัส กรณีลืมรหัสผ่าน

1. เสียบ Master key เข้าไปด้านข้าง (ตามรูป 1)
2. หมุนรหัส เฉพาะตำแหน่งที่ 1 จนได้ยินเสียงลง Lock ตัวเลขที่แสดงอยู่คือรหัสผ่านที่ใช้งานอยู่
3. ใช้วิธีการเดียวกันในการหารหัส ตำแหน่งที่ 2 และ 3 ตามลำดับ

